

Градостроительный план земельного участка

Градостроительный план земельного участка

№

R	U	1	6	5	1	9	1	2	8	-	-	9	1
---	---	---	---	---	---	---	---	---	---	---	---	---	---

Градостроительный план земельного участка подготовлен на основании заявления

МУ «Палата имущественных и земельных отношений ЗМР»

(реквизиты решения уполномоченного федерального органа исполнительной власти, или органа исполнительной власти субъекта Российской Федерации, или органа местного самоуправления о подготовке документации по планировке территории, либо реквизиты обращения и ф.и.о. заявителя – физического лица, либо реквизиты обращения и наименование заявителя – юридического лица о выдаче градостроительного плана земельного участка)

Местонахождение земельного участка

Республика Татарстан

(субъект Российской Федерации)

Зеленодольский муниципальный район

(муниципальный район-или городской округ)

г.Зеленодольск, ул.Карла Маркса

(поселение)

Кадастровый номер земельного участка 16:49:010101:6

Описание местоположения границ земельного участка согласно кадастровой выписке

Площадь земельного участка 44 кв.м.

Описание местоположения проектируемого объекта на земельном участке
(объекта капитального строительства):

План подготовлен руководителем МБУ «Управление архитектуры и градостроительной политики ЗМР»

(ф.и.о. и должность уполномоченного лица, наименование органа или организации)

М.П. 24.04.2018

(подпись)

Сергеев П.Н.

(расшифровка подписи)

Представлен¹

(наименование уполномоченного федерального органа исполнительной власти, или органа исполнительной власти субъекта Российской Федерации, или органа местного самоуправления)

(дата)

1. Чертеж градостроительного плана земельного участка и линий градостроительного регулирования¹

Прилагается

1:500

(масштаб)

Градостроительный план земельного участка создается на основе материалов картографических работ, выполненных в соответствии с требованиями федерального законодательства^{2, 3}

1:500 (масштаб)

Градостроительный план земельного участка, предназначенного для строительства, реконструкции линейного объекта и подготавливаемый в случаях, предусмотренных частью 4 статьи 4 Федерального закона от 29 декабря 2004 г. N 191-ФЗ "О введении в действие Градостроительного кодекса Российской Федерации" (Собрание законодательства Российской Федерации, 2005, N 1, ст. 17; N 30, ст. 3122; 2006, N 1, ст. 17; N 27, ст. 2881; N 52, ст. 5498; 2007, N 21, ст. 2455; N 49, ст. 6071; N 50, ст. 6237; 2008, N 20, ст. 2251; N 30, ст. 3604; 2009, N 1, ст. 19; N 11, ст. 1261; N 19, ст. 2283; N 29, ст. 3611; N 48, ст. 5723; N 52, ст. 6419, **6427**; **2010, N 31, ст. 4209**; **N 40**, ст. 4969; N 52, ст. 6993; 2011, N 13, ст. 1688; N 30, ст. 4563, 4594; 2012, N 26, ст. 3446; N 27, ст. 3587; N 53, ст. 7614, 7615; 2013, N 14, ст. 1651; N 23, ст. 2866; N 30, ст. 4072; N 52, ст. 6976; 2014, 3 26, ст. 3377; 2015, N 1, ст. 9, 38, 52, 72; N 9, ст. 1195; N 10, ст. 1418; N 17, ст. 2477, N 27, ст. 3951; N 29, ст. 4347, ст. 4376; 2016, N 1, ст. 22), создается на основании картографического материала, выполненного в масштабе: 1:50 000, 1:100 000, 1:200 000, 1:500 000. При подготовке картографического материала необходимо руководствоваться требованиями федерального/регионального законодательства⁴

Площадь земельного участка 44 кв.м.^{2, 3, 4}

На чертеже градостроительного плана земельного участка указываются:

- схема расположения земельного участка в окружении смежно расположенных земельных участков (ситуационный план);^{2, 4}
- границы земельного участка и координаты поворотных точек;^{2, 3, 4}
- красные линии;^{2, 3, 4}
- обозначение и экспликация существующих (на дату формирования градостроительного плана) объектов капитального строительства, объектов незавершенного строительства и их кадастровые (иные) номера по порядку⁴
- минимальные отступы от границ земельного участка в целях определения мест допустимого размещения объекта капитального строительства, за пределами которых запрещено строительство;^{2, 4}
- границы зон планируемого размещения объектов капитального строительства для государственных или муниципальных нужд (при наличии)
- места допустимого размещения объекта капитального строительства;^{2, 4}
- информация об ограничениях в использовании земельного участка (зоны охраны объектов культурного наследия, санитарно-защитные, водоохранные зоны и иные зоны), а также графическая информация об иных ограничениях в использовании земельного участка (при наличии);^{2, 3, 4}
- границы зон действия публичных сервитутов (при наличии);^{2, 3, 4}
- точки подключения (технологического присоединения) объектов капитального строительства к сетям инженерно-технического обеспечения, за исключением сетей электроснабжения (при наличии возможности их отображения на ситуационном плане).⁶
- условные обозначения отображаемой информации.

Чертеж градостроительного плана земельного участка разработан на топографической основе в масштабе (1: 500), выполненной _____ (дата)

(наименование кадастрового инженера)

Чертеж градостроительного плана земельного участка разработан
МБУ «Управление архитектуры и градостроительной политики ЗМР»

(дата, наименование организации)

2. Информация о градостроительном регламенте² либо требованиях к назначению, параметрам и размещению объекта капитального строительства^{2, 3, 4, 5}

Правила землепользования и застройки г. Зеленодольск утверждены решением Совета г. Зеленодольск
№189 от 28.09.2013

(наименование представительного органа местного самоуправления, реквизиты акта об утверждении правил землепользования и застройки, информация обо всех предусмотренных градостроительным регламентом видах разрешенного использования земельного участка (за исключением случаев предоставления земельного участка для государственных или муниципальных нужд))

2.1. Информация о видах разрешенного использования земельного участка ^{2, 3, 4}

основные виды разрешенного использования земельного участка:

- многоквартирные жилые дома с использованием первого этажа (или двух первых этажей) для занятий бизнесом, торговлей и другими видами обслуживания;
- административно-хозяйственные, деловые, общественные учреждения и организации;
- многофункциональные деловые и обслуживающие здания;
- офисы;
- представительства;
- кредитно-финансовые учреждения;
- суды, нотариальные конторы, прочие юридические учреждения;
- проектные, научно-исследовательские и изыскательские организации, не требующие создания санитарно-защитной зоны;
- гостиницы;
- информационные туристические центры;
- библиотеки, архивы, информационные центры, справочные бюро;
- физкультурно-оздоровительные сооружения;
- плавательные бассейны;
- спортивные залы;
- учреждения высшего и среднего специального образования;
- учреждения культуры и искусства;
- музеи, выставочные залы, галереи;
- магазины;
- рынки;
- предприятия общественного питания;
- объекты бытового обслуживания;
- центральные предприятия связи;
- учреждения жилищно-коммунального хозяйства;
- отделения, участковые пункты милиции;
- посты вневедомственной охраны;
- объекты пожарной охраны;
- аптеки;
- пункты оказания первой медицинской помощи.

условно разрешенные виды использования земельного участка:

- детские площадки, площадки для отдыха;
- площадки для выгула собак;
- хозяйственные площадки;
- встроенно-пристроенные обслуживающие объекты;
- многофункциональные общественно – жилые здания (административные, обслуживающие и деловые объекты в комплексе с жилыми зданиями);
- конфессиональные объекты;
- торговые комплексы;
- торгово-выставочные комплексы;
- автостоянки, гаражи.

вспомогательные виды использования земельного участка:

- объекты инженерно-технического обеспечения (РП, ТП, ГРП, ЦТП и т.п.);
- парковки.

2.2. Требования к назначению, параметрам и размещению объекта капитального строительства на указанном земельном участке. Назначение объекта капитального строительства ²

Назначение объекта капитального строительства ²

№

1

(согласно чертежу)

Магазин

(назначение объекта капитального строительства)

2.2.1. Предельные (минимальные и (или) максимальные) размеры земельного участка и предельные параметры разрешенного строительства, реконструкции объекта капитального строительства, включая площадь ²:

Кадастровый номер земельного участка согласно чертежу градостр. плана	Длина (м)	Ширина (метров)	Зоны с особыми условиями использования территорий (кв.м.)	Зоны действия публичных сервитутов	Площадь земельного участка (кв.м.)	Номер объекта капитального строительства согласно чертежу градостр. плана	Размер (м)		Площадь застройки земельного участка (кв.м.)
							макс.	мин.	
1	2	3	4	5	6	7	8	9	
16:49:010101:6	участок сложной конфигурации		-	-	44		-	-	44

2.2.2. Предельное количество этажей _____ или предельная высота зданий, строений, сооружений _____ м.²

2.2.3. Максимальный процент застройки в границах земельного участка _____ %².

2.2.4. Иные показатели (максимальная плотность, максимальный коэффициент застройки) ²:

2.2.5. Требования к назначению, параметрам и размещению объекта капитального строительства на указанном земельном участке ^{3, 4, 5}

Назначение объекта капитального строительства № _____

(согласно чертежу)

(назначение объекта капитального строительства)

Предельные (минимальные и (или) максимальные) размеры земельных участков:

Номер участка согласно чертежу градостроительного плана	Длина (м)	Ширина (м)	Площадь (кв.м.)	Зоны с особыми условиями использования территорий (кв.м.)	Зоны действия публичных сервитутов (кв.м.)
1	2	3	4	5	6
-			-	-	-

3. Информация о расположенных в границах земельного участка объектах капитального строительства и объектах культурного наследия ^{1, 2, 3, 4}

3.1. Объекты капитального строительства

№ _____
(согласно чертежу градостроительного плана) _____
(назначение объекта капитального строительства) _____
инвентаризационный или кадастровый номер _____
технический или кадастровый паспорт объекта подготовлен _____

(наименование организации (органа) государственного кадастрового учета объектов недвижимости или государственного технического учета и технической инвентаризации объектов капитального строительства)

3.2. Объекты, включенные в единый государственный реестр объектов культурного наследия (памятников истории и культуры) народов Российской Федерации

№ _____
(согласно чертежу градостроительного плана) _____
(назначение объекта культурного наследия) _____

(наименование органа государственной власти, принявшего решение о включении выявленного объекта культурного наследия в реестр, реквизиты этого решения)
регистрационный номер в реестре _____ от _____ (дата)

4. Информация о разделении земельного участка ^{2, 3, 4}

информация отсутствует
(наименование и реквизиты документа, определяющего возможность или невозможность разделения)

5. Информация о технических условиях подключения (технологического присоединения) объектов капитального строительства к сетям инженерно-технического обеспечения ⁷

(наименование организации, выдавшей технические условия, реквизиты документа, содержащего в соответствии с частью 7 статьи 48 Градостроительного кодекса Российской Федерации информацию о технических условиях подключения (технологического присоединения) объектов капитального строительства к сетям инженерно-технического обеспечения)

6. Информация о наличии границ зоны планируемого размещения объектов капитального строительства для государственных или муниципальных нужд (при наличии)

7. Иная информация (при наличии)

¹ Заполняется в случае, если градостроительный план земельного участка утверждается в составе проекта межевания территории.

² Заполняется на земельные участки, на которые действие градостроительного регламента распространяется.

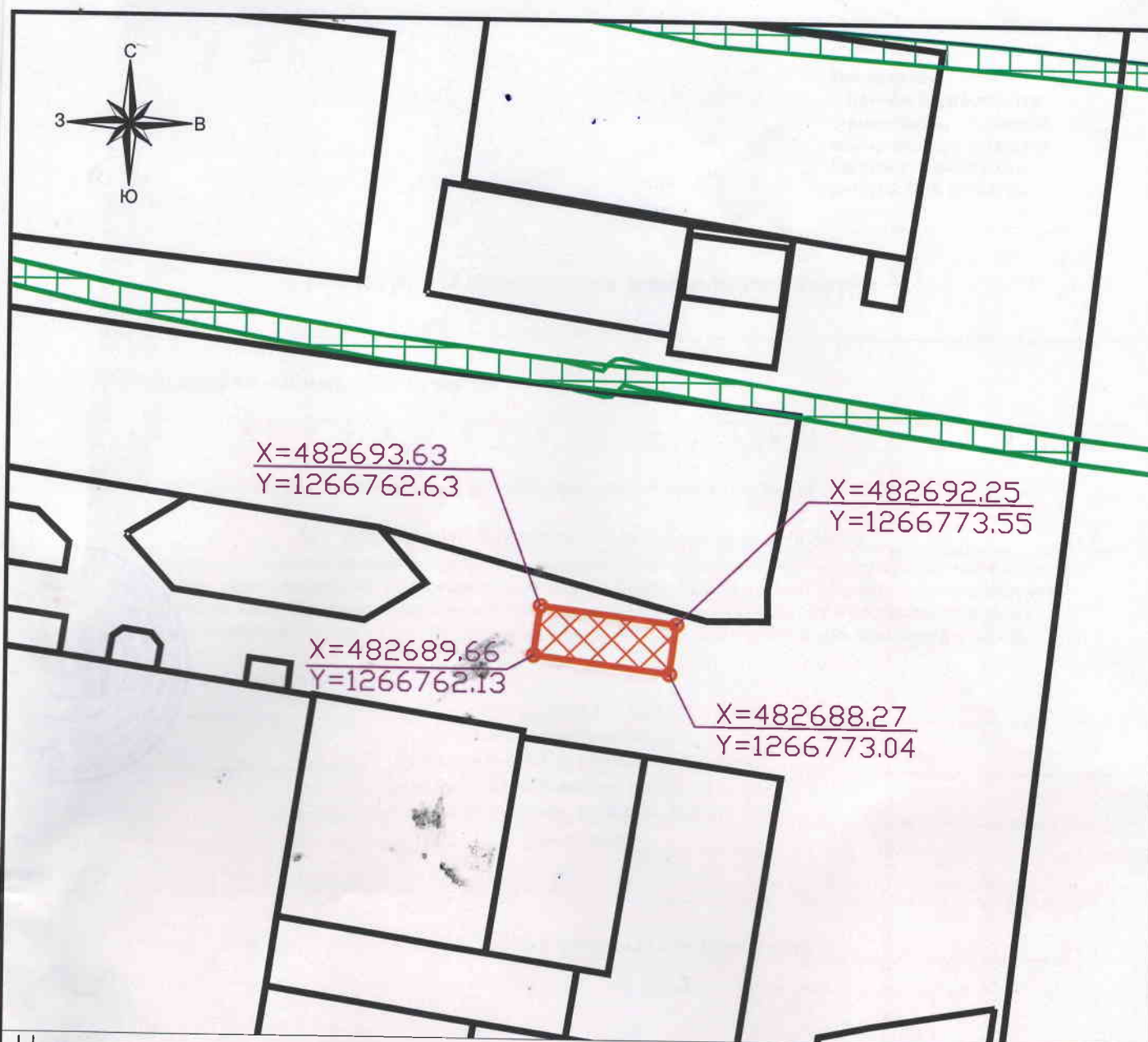
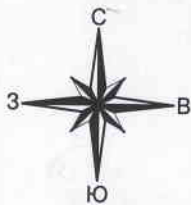
³ Заполняется на земельный участок, на который градостроительный регламент не устанавливается.

⁴ Заполняется на земельный участок, на который градостроительный регламент не распространяется.

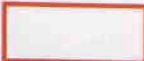


⁵ Заполняется если соответствующие параметры установлены градостроительным регламентом либо нормативными правовыми актами, регулирующими использование земельных участков, для которых градостроительные регламенты не устанавливаются или на которые градостроительные регламенты не распространяются.

⁶ Указываются точки подключения, содержащиеся в технических условиях, выданных организацией, осуществляющей эксплуатацию сетей инженерно-технического обеспечения.

⁷ Документ, содержащий информацию о технических условиях подключения (технологического присоединения) объектов капитального строительства к сетям инженерно-технического обеспечения, является приложением к градостроительному плану земельного участка.



Условные обозначения

-  Граница земельного участка
-  Зона допустимого расположения здания и сооружения
-  Охранная зона инженерных коммуникаций

Земельному участку присвоен кадастровый номер 16:49:010101:6

Площадь земельного участка 44 кв. м.

1. Перспективное строительство и реконструкция объектов может осуществляться только путем приведения этих объектов в соответствие с градостроительным регламентом (п.9 ст.36 Градостроительного Кодекса РФ).
2. На чертеже нанесены охранные зоны инженерных сетей и коммуникация, публичные сервитуты установить согласно действующему законодательству.
3. Использование участков, занятых охранными зонами инженерных коммуникаций, возможно при условии согласования их переноса (выноса) с эксплуатирующими службами.
4. Красные линии не разрабатывались.

Система координат МСК-16

				Застройщик: МУ "Палата имущественных земельных и отношений ЗМР"			
				РТ, Зеленодольский муниципальный район, г.Зеленодольск, ул.К.Маркса			
Изм.	Кол. уч.	Лист № док.	Подп.	Дата	Стадия	Лист	Листов
			<i>Сергеев</i>		Магазин	1	1
			<i>Перепелкина</i>				
				2018	Градостроительный план земельного участка М 1:500	МБУ "Управление архитектуры и градостроительной политики ЗМР"	